

Quelle réponse face aux enjeux du vieillissement ?

Les seniors : ressource pour nos territoires en évolution

Une opportunité pour les centres bourg en perte d'attractivité

Un devoir d'accompagnement de nos aînés dans la fragilisation physique et psychique

La proposition d'un **environnement sécurisé et stimulant**, limitant le risque d'isolement

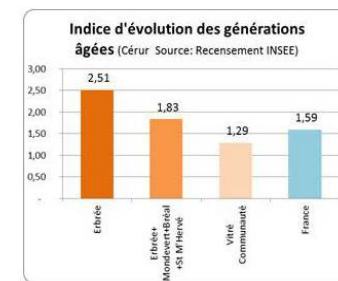
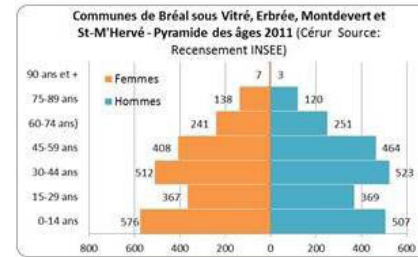
Des contributions réciproques entre jeunes générations, familles et personnes âgées : inscrire les personnes âgées dans des faisceaux de relations sociales, imaginer des locaux créant les conditions d'entraide intergénérationnelle et de cohésion sociale, concevoir un projet de vie pour un pôle seniors pleinement inscrit dans son environnement.

Nous vous accompagnons dans la définition qualitative et quantitative de votre projet en co-construisant une réponse adaptée à votre singularité



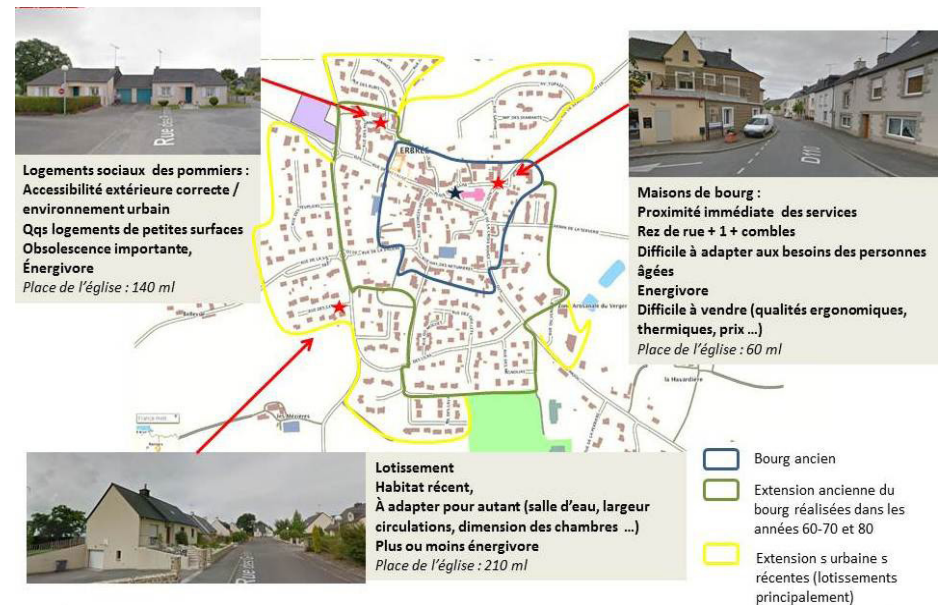


Une analyse de la démographie et des enquêtes auprès des seniors (et futurs seniors...).



Une vision sur le parc existant : cartographie des logements des personnes de plus de 60 ans, ergonomie et accessibilité du logement.

Une connaissance de l'accompagnement sur le territoire (structures collectives, aide à domicile, vie associative...).



Une faisabilité spatiale du pôle issu d'une étude urbaine.

Une approche économique du projet et des propositions de portage et de gestion.

