



Programmation dans le cadre du projet de restructuration du pôle enfance - petite enfance, scolaire et périscolaire



Changé
(53)

Maître d'ouvrage : Commune de Changé

Mission :

- Diagnostic, études préalables, scénarios
- Schéma directeur
- Fiches actions et programme technique détaillé
- AMO Procédure de consultation

Avancement : finalisée 2015

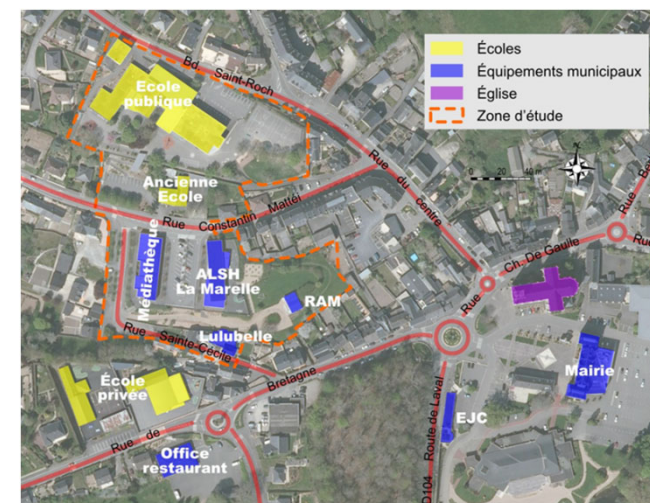
Coordonnées du maître d'ouvrage :

Mr Marcel GOHIER
Directeur des Services
Techniques
Tel : 02 43 53 20 82
mgohier@mairie-change.fr

objectifs de la mission

La mission a pour objet de réaliser un schéma directeur sur l'ensemble des structures, à savoir l'accueil petite enfance (RAM, Multi-accueil), les structures enfance et jeunesse (ALSH, La Passerelle, L'Espace Jeunes, le groupe scolaire et la restauration scolaire), en vue de renforcer la centralité de ce pôle, d'apporter une réflexion urbaine cohérente entre ces structures et d'accueillir au mieux les familles actuelles et à venir sur le territoire dans chacune d'elles.

Ce schéma directeur, issu d'un diagnostic technique et fonctionnel sur la globalité des bâtiments, doit permettre au maître d'ouvrage d'arrêter un programme de restructuration / extension pour l'un de ces équipements.



4. Scénario 2: bâtiment de liaison entre bâtiment existant et construction neuve

Scén 2:
Liaison entre existant et neuf = bâtiment de liaison avec des sanitaires élémentaires (liaison avec ALSH), se prolongeant en préau sur la cour.
Différentes implantations possibles pour la construction neuve:

- Sur 1 ou 2 niveaux?
- Orientation du bâtiment? Bâtiment positionné contre la pente (mono-orientation)?
- Différenciation des accès RAM/ALSH
- Implantation en entrée/fond de parcelle? visibilité du bâtiment depuis quel espace?
- Proximité des stationnements.
- Espaces extérieurs RAM en niveau bas
- Si construction sur pilotis: quel usage pour l'espace en niveau bas?